

Verdeckt

Weil jedes Wort zählt

Verdeckte Ermittlungen haben nur eine Erfolgschance. Weshalb also das Risiko durch gestörte Funkübermittlung noch erhöhen?

Wir stellen vor : Profilo Nano

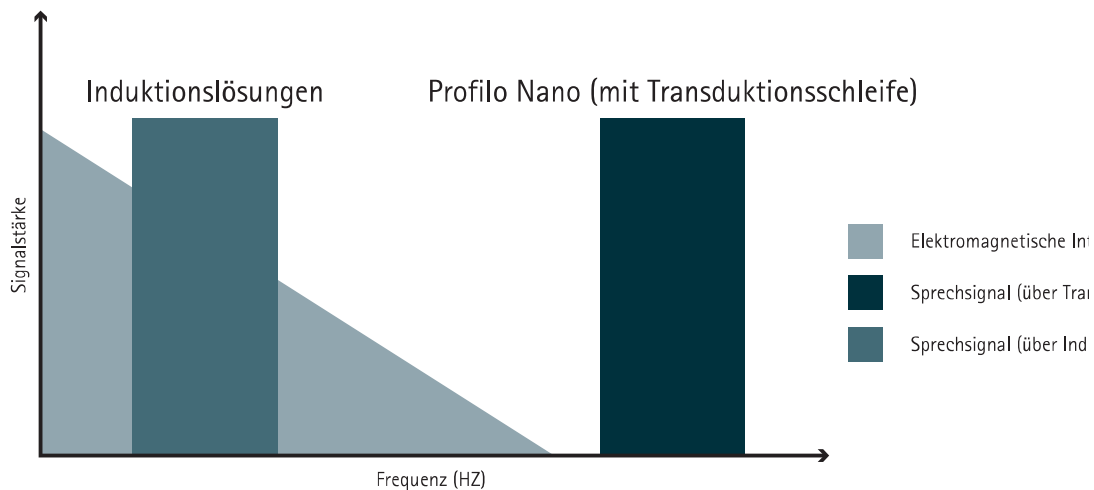
Profilo Nano ist weltweit der Einzige Im-Ohr-Empfänger für verdeckte Kommunikation, der gegen elektromagnetische Störungen (EMI) vollständig immun ist.

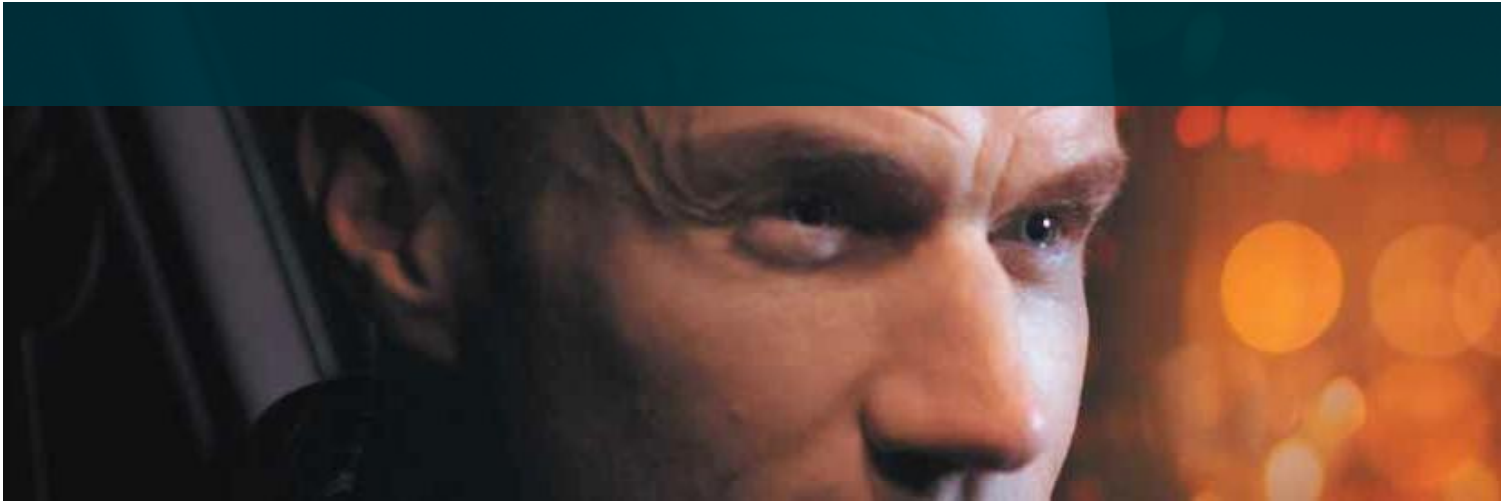
Profilo Nano ist auf unserer firmeneigenen Transduktionstechnologie aufgebaut und garantiert optimale Klangqualität, auch in anspruchsvollen Umgebungen wie :

- Kraftfahrzeugen
- öffentlichen Verkehrsmitteln
- Flughäfen
- Aufzügen
- Kommandozentralen und Kontrollräumen
- unter Strassenbeleuchtung
- Einkaufsstrassen



100%
interference
free





Systeme mit Transduktionsschleife

Im-Ohr-Empfänger

Profilo Nano

Dieser winzige Im-Ohr-Empfänger ist mit Phonak's sprachverstärkender Technologie ausgestattet, die auf jahrelanger Markterfahrung und unzähligen Tests basiert.

- Kleinster interferenzfreier Im-Ohr-Empfänger der Welt
- Einzigartige Klangqualität
- Leicht & bequem (1.3 g inkl. Batterie)
- Extrem niedriger Stromverbrauch
- Sicherer Ausgangspegel *
- Zwei Farbvarianten



Profilo Nano beige



Profilo Nano braun

Hör- und Sprechgarnituren

Wählen Sie die Profilo-Transduktionsgarnitur, die Ihren Bedürfnissen am besten entspricht.

Profilo WL Kit AC (kabellose PTT-Taste)

Mit diesem robusten Transduktionskit wird die Profilo-Kommunikation über eine PTT-Taste in Form eines Schlüsselanhängers gesteuert. Sollte diese beschädigt sein oder verloren gehen, enthält die Verteilerbox zusätzlich eine integrierte PTT-Taste.

- Integriertes Mikrofon mit Rauschunterdrückung
- 2 doppelseitige Schnelltrennkupplungen
- Integrierte PTT-Taste + Inline PTT-Taste
- IP54 Zertifizierung (wasserdicht)
- Schlaufen in verschiedenen Längen



Profilo WL Kit AC beige

* Ausgangspegel erfüllt die EU Richtlinie EN 55332 Teil 1 & 2



Profilo WL Kit AC 3.5 mm

Erweiterung des WL Kits durch Hinzufügen einer 3.5-mm-Stereobuchse (für den Anschluss von Stereo-Kopfhörern).

Profilo LM Kit AC (kabelgebundene PTT-Taste)

Dieses Kit kombiniert die Profilo Transduktionsschleufe mit einer 2-Tasten-PTT.



Profilo WL Kit AC 3.5 mm
schwarz

Zusätzliche Kits

Profilo Vest/Holster/Bag Kit

Zum Tragen unter eine verdeckten Weste, in einem Holster oder einer Handtasche.

RCU Set

Erweiterung des WL Kits durch eine Schnittstelle zur Fernbedienung verdeckter Funkgeräte.

Profilo Fahrzeug-Kit

Schnittstelle zwischen einem mobilen Funksystem und dem Profilo Nano Ohrstück für eine störungsfreie Unterhaltung im Fahrzeug.

Profilo Hör- und Sprechgarnituren sind mit den meisten professionellen Funkgeräten kompatibel.

