

imtraguide

AudioGuide-System OG 100
Multifunktionelles Führungssystem

BEDIENUNGSANLEITUNG



AudioGuide Player OG100

- Beleuchtetes 1.3 Zoll (33mm) Display plus Komfort Soft-Touch Tastenbedienung
- Integrierter HAC (Hearing Aid Compatible) Lautsprecher
- 18 Stunden Akkulaufzeit (Lithium.-Akku) für ganztägigen Einsatz
- Eingebauter Diebstahlschutz
- Kompaktes und robustes Design zur Verringerung der Instandhaltungskosten
- Benutzerfreundliche Audio Master Software für einfaches Audiomanagement

Kombinierter AudioGuide Player / Sender OG100T & Kombiniertes AudioGuide Player / Empfänger OG100R

- Digitaler Breitbandfunk (748 – 870 MHz) zum Einsatz in vielen Ländern.
- Eingebautes Mikrofon und Push-to-Talk Taste für das professionelle Tourerlebnis (OG100T)
- Beleuchtetes 1.3 Zoll (33mm) Display plus Komfort Soft-Touch Tastenbedienung
- Integrierter HAC (Hearing Aid Compatible) Lautsprecher
- 18 Stunden Akkulaufzeit für ganztägigen Einsatz
- Eingebauter Diebstahlschutz
- Kompaktes und robustes Design zur Verringerung der Instandhaltungskosten
- Benutzerfreundliche Audio Master Software für einfaches Audiomanagement
- Upload- und Laderacks zur einfachen Geräteverwaltung und Ausgabe
- Infrarotsteuerung für automatisches Audioplayback



Software, Ladegerät & Ladegerät/Updater

Mit Hilfe der Audio Master Software können die ImtraGuides kindereinfach upgedated werden. Mittels der kombinierten Lade-Update-Station (OG25U) werden die Files auf die Player aufgespielt. Weiters gibt es auch eine Ladestation ohne Updatefunktion (OG25C).



Bitte vor Inbetriebnahme die Akkus voll aufladen!

Das ImtraGuide OG100 System ist nicht nur ein Audioplayer, sondern je nach Version auch ein drahtloses Kommunikationssystem bzw. ein leistungsstarkes System für Einzel- und Gruppenführungen.

AudioGuide Player OG100

Player OG100/OG101/OG100T/OG100R

Einschalten

1.) Drücken Sie die rote Taste für ca. 1 Sekunde bis das Display leuchtet

Ausschalten

1.) Drücken Sie die rote Taste für ca. 10 Sekunden bis im Display „OFF“ erscheint ODER stecken Sie die Geräte in die Ladestation, das Diebstahlwarnsystem bleibt aktiviert

2.) Um auch das Diebstahlwarnsystem auszuschalten drücken Sie bitte die rote und die grüne Taste gleichzeitig für 3 Sekunden ODER stecken Sie die Geräte in den Lade-/Update-Station

Auswahl der Sprache (01-32)

1.) Drücken Sie die Rücklauf- oder die Vorlauftaste um die Sprache (01-32) zu wechseln.

2.) Bestätigen Sie die gewünschte Sprache mit der grünen Taste

Änderung der Sprache (01-32)

1.) Um die gewählte Sprache im laufenden Betrieb zu ändern, drücken Sie bitte zuerst #1 und dann die grüne Taste.

2.) Drücken Sie die Rücklauf- oder die Vorlauftaste um die Sprache (01-32) zu wechseln.

3.) Bestätigen Sie die gewünschte Sprache mit der grünen Taste

Auswahl und Hören des Audiofiles (1-9999)

1.) Geben Sie die gewünschte Nummer (z.B. 1 oder 12) ein und drücken Sie dann die grüne Taste

2.) Drücken Sie die grüne Taste um den Audiofile zu pausieren, bei nochmaligen Drücken der grünen Taste wird der File weiter gespielt

3.) Drücken Sie die Rücklauf- oder die Vorlauftaste um zurück bzw. nach vor zu spielen

4.) Drücken Sie die grüne Taste um den Audiofile anzuhalten.

Lautstärkeregelung

1.) Drücken Sie die – bzw. + Taste um die Lautstärke zu verringern bzw. zu erhöhen

Infotaste

1.) Drücken Sie die gelbe Taste um Infos zu erhalten. Diese Infos müssen per Software vorher eingespielt werden

Statusüberprüfung

1.) Drücken Sie beim ausgeschalteten Gerät die rote und gelbe Taste gleichzeitig

2.) Drücken Sie die Rücklauf- oder die Vorlauftaste um die Seiten zu wechseln

3.) Drücken Sie die rote Taste um das Gerät wieder auszuschalten

Player mit Sendefunktion OG100T

Mit dem Sender ImtraGuide OG100T kann der Führende einfachst vorhandene Audioinformationen auf Knopfdruck an alle Teilnehmer der Führung senden.

Der OG100T ist mit einem eingebauten Mikrofon ausgestattet, somit kann der Guide auch live zur Gruppe sprechen. Für mehr Komfort und zur Qualitätssteigerung kann auch ein Headsetmikrofon angesteckt werden. Maximal können 2 Sender verwendet werden, sodass 2 Personen gleichzeitig sprechen können.

Die Gäste empfangen ein Mischsignal der beiden Sprecher. Die Zwei-Wege-Kommunikation eignet sich hervorragend für Gruppendiskussionen, Trainings und Konferenzen.

Umschalten auf Sendefunktion

- 1.) Drücken Sie bei ausgeschaltetem Gerät gleichzeitig die #-Taste und die rote Taste für ca. 1 Sekunde bis das Display leuchtet
- 2.) Wählen Sie den gewünschten Modus aus (Guide/Leader/Live/Player) und bestätigen Sie Ihre Auswahl mit der grünen Taste
- 3.) Wählen Sie den gewünschten Mikrofonmodus aus (PTB/PTT/PTM) und bestätigen Sie Ihre Auswahl mit der grünen Taste
PTB - Push to Bold (Einmaliges Drücken der Taste schaltet das Mikrofon ein und aus)
PTT - Push to Talk (Taste muss dauernd gedrückt werden um sprechen zu können)
PTM - Push to Mute (Taste muss dauernd gedrückt werden, um das Mikrofon stumm zu schalten)
- 4.) Wählen Sie die gewünschte Mikrofonempfindlichkeit aus (High/Low/Mid) und bestätigen Sie Ihre Auswahl mit der grünen Taste

Player mit Empfangsfunktion OG100R

Mit dem Empfänger ImtraGuide OG100R können die einzelnen Gruppenmitglieder die gewünschten Informationen per eingebautem Lautsprecher empfangen. Zusätzlich können an die beiden vorhandenen 3,5mm Klinkenbuchsen handelsübliche Kopfhörer angesteckt werden.

Umschalten auf Empfangsfunktion

- 1.) Drücken Sie bei ausgeschaltetem Gerät gleichzeitig die #-Taste und die rote Taste für ca. 1 Sekunde bis das Display leuchtet
- 2.) Wählen Sie den gewünschten Modus aus (Guest/Listen/Player) und bestätigen Sie Ihre Auswahl mit der grünen Taste

Verfügbare Modis:

1.) LIVE FÜHRUNG (ein Führender spricht zur Gruppe)

OMG-100T (Gruppenführer) LIVE

OMG-100R (Gruppenmitglied) LISTEN

2.) LIVE & AUDIO FÜHRUNG (der Führende kann sprechen und Audiostücke vorspielen, allerdings hintereinander, nicht gleichzeitig)

OMG-100T (Gruppenführer) GUIDE

OMG-100R (Gruppenmitglied) GUEST/LISTEN

3.) MEHRSPRACHIGE FÜHRUNG (der Führende kann sprechen und Audiostücke am Player des Besuchers fernauslösen, allerdings hintereinander, nicht gleichzeitig)

OMG-100T (Gruppenführer) LEADER

OMG-100R (Gruppenmitglied) GUEST

4.) SELBSTFÜHRUNG (die Besucher gehen selbständig durch)

OMG-100T (Besucher) PLAYER

OMG-100R (Besucher) PLAYER

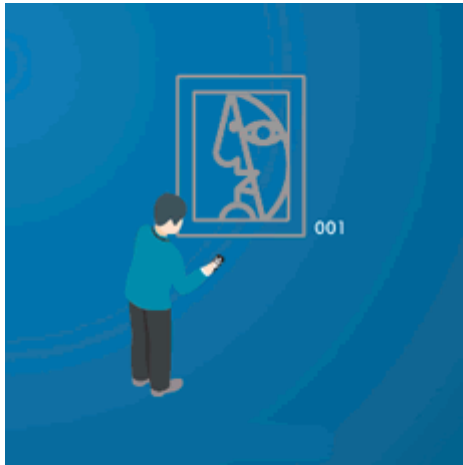
Das Laden der Geräte kann durch Einstecken in die Lade-Updatestation oder per USB-Kabel erfolgen.

Laden per USB Kabel

Anstecken, das USB-Symbol erscheint

Taste # drücken, das BATTERY-Symbol erscheint, die LED oben Mitte leuchtet ROT auf
nach vollständiger Ladung leuchtet die LED GRÜN auf

Die Intraguides OG100 können je nach Version in folgenden Einsatzszenarios verwendet werden:



Selbstgeführte Tour



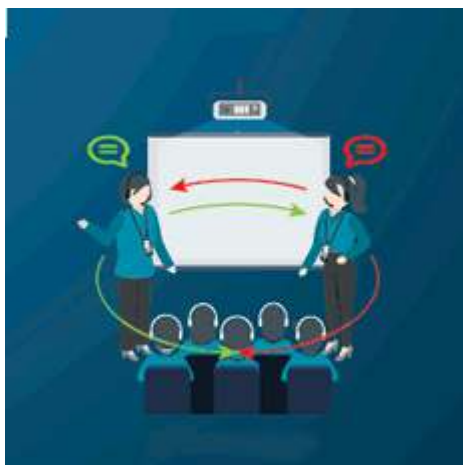
Live Tour mit Guide



Mehrsprachige Tour (Guide startet Abspielen des gespeicherten Inhalts auf Knopfdruck)



Einsprachige Tour (Guide startet Abspielen des gespeicherten Inhalts auf Knopfdruck)



Live Tour oder Vortrag mit 2 Guides (2 Sprecher gleichzeitig)



Vortrag und Diskussion mit Rücksprache der Teilnehmer

Notizen

Wir beraten Sie gerne.

Rufen Sie uns an!

+43 | 1 | 20 44 294-0

Detaillierte Informationen finden Sie unter:

www.headsets.at

Preise zu den im Prospekt angeführten Produkten auf Anfrage!
Gerne legen wir Ihnen ein individuelles und unverbindliches
Angebot für **Verkauf und Verleih!**

 **Imtradex**

headsets.at

Imtradex Hör-Sprechsysteme GesmbH
Pombergerweg 292a | A-1220 Wien | Austria
T: +43 (0) 1 20 44 294 0 | F: +43 (0)1 2044294 18
headsets@imtradex.at | www.headsets.at